



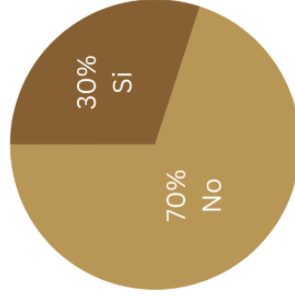
AMOR CONECTADO



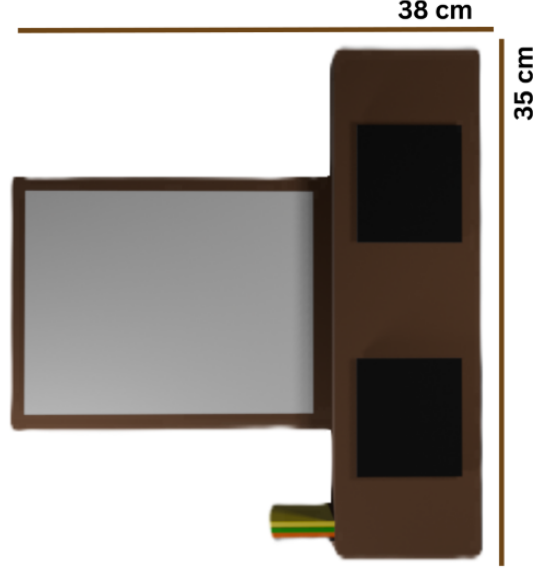
INTRODUCCION

La salud mental en el adulto mayor se ve afectada principalmente por la soledad y el abandono, al dejar sus hogares, perder seres queridos, o seguir viviendo mientras su familia construye una nueva vida. La salud mental es crucial para el bienestar y las capacidades de una persona. Actualmente, el 50% de los adultos mayores padecen depresión y deterioro cognitivo, lo que lleva a problemas físicos y motores. Este proyecto busca mejorar la salud mental en el adulto mayor, abordando un problema que afecta sus capacidades y los hace sentir vulnerables y sin energía.

Adultos mayores con problemas de salud mental.



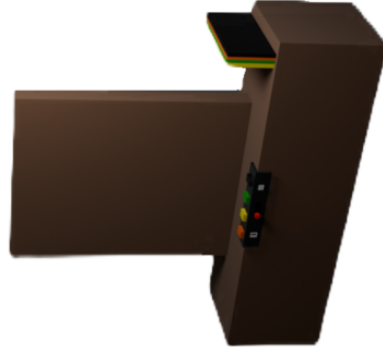
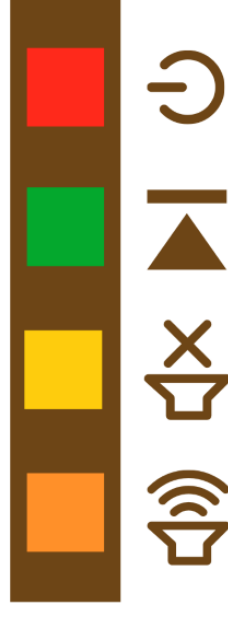
Problemas de salud mental por soledad:



COMODIDAD Y FACILIDAD

- Incluye tarjetas de fácil uso, simples y claras.
- Botones poco protagonistas para no confundir, a simple vista es sencillo, pero llamativo.

BOTONES Y USO



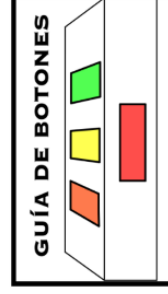
DISPOSITIVO

- Pantalla digital la cual constantemente muestra fotos y videos.
- Parlantes en caso de mostrarse un video, con audio sincronizado automáticamente.
- Conexión a WIFI y comienza a funcionar de manera inmediata
- Actualización automática de contenido.



TARJETAS

El dispositivo incluye un instructivo simple y con lo necesario para que el adulto pueda utilizarlo, sin confusiones ni la necesidad de un otro.



QUE NOS DIFERENCIA:

- La fácil configuración; no hay que ser experto en tecnología para disfrutar del producto y sus beneficios.
- Interfaz intuitiva; pocos botones, claros, precisos y con instrucciones simples.
- Visualización continua; el dispositivo muestra imágenes de manera continua, de manera que el usuario puede disfrutar permanentemente sin necesidad de permanencia de configuración.