

# ACHÚNTALE!

## La guía universal para tomas de corriente

### CONTEXTO

¿Alguna vez te ha costado enchufar algo?, ahora piensa que los **adultos mayores** con temblores en sus manos sufren de tal **enojo y frustración** cada vez que lo hacen. Por eso es que como equipo le damos una **solución** a esta problemática con nuestro aparato llamado **Achúntale!**

### USUARIO

Nuestro enfoque son las **personas mayores** que sufren de **temblores** en sus manos, un problema que tiene múltiples causas, como la **debilidad muscular** producida por la edad o **enfermedades** como el Parkinson, actualmente la 2° enfermedad más frecuente en adultos mayores (OMS).

### INVESTIGACIÓN

Realizamos 35 entrevistas, que en conjunto con 7 instancias de observación entregaron datos clave acerca de nuestro usuario.

**75%** De las personas mayores **enchufan** algún artefacto a **diario**.

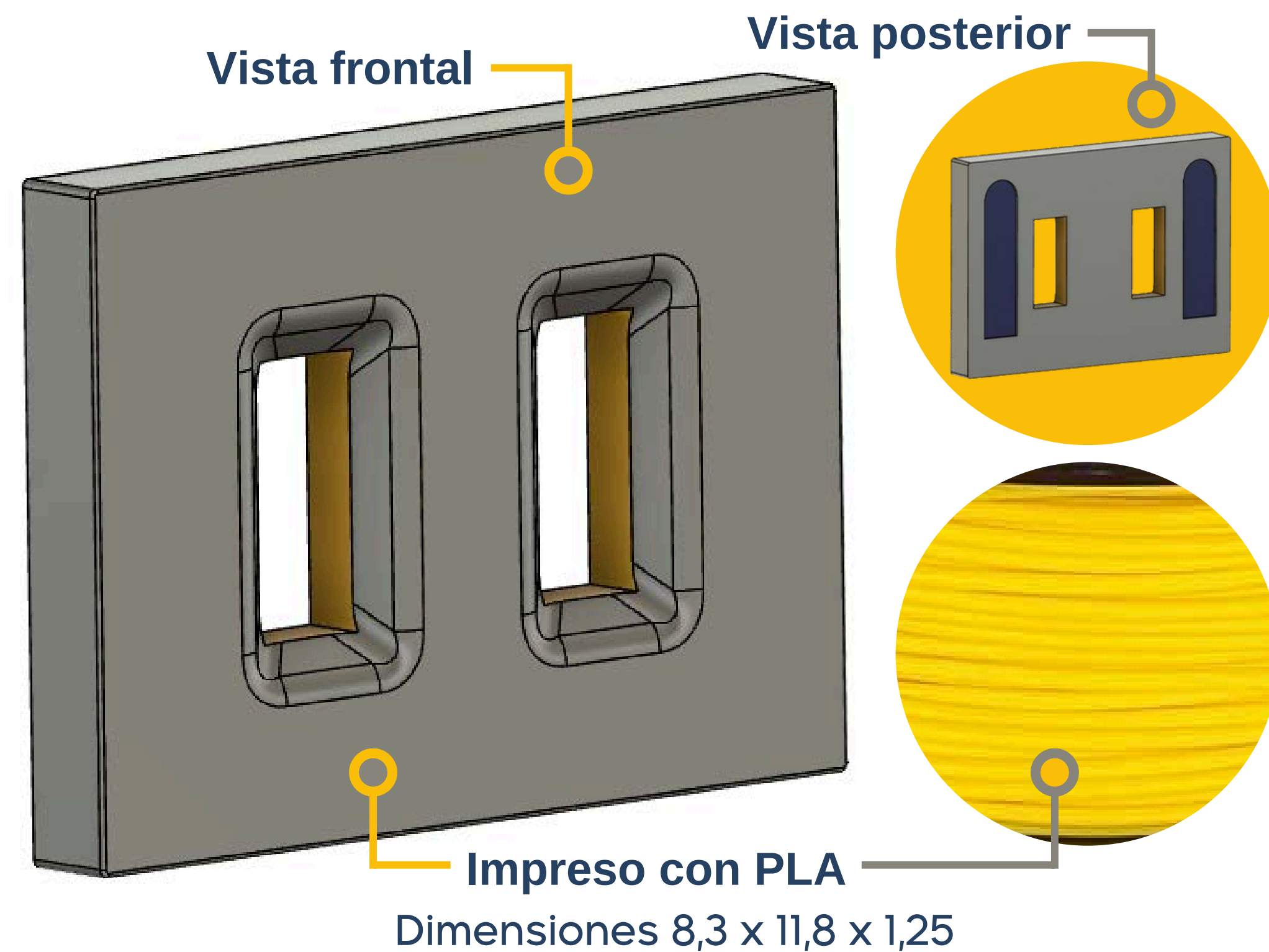
De las personas mayores **prefieren** artefactos más **cómodos**.

**69%** De las personas mayores perciben **problemas** con sus **capacidades motrices**.

Trabajamos con entrevistas y observaciones en algunas municipalidades, instituciones, hogares de ancianos y la calle, a lo largo de la región Metropolitana y de O'Higgins.

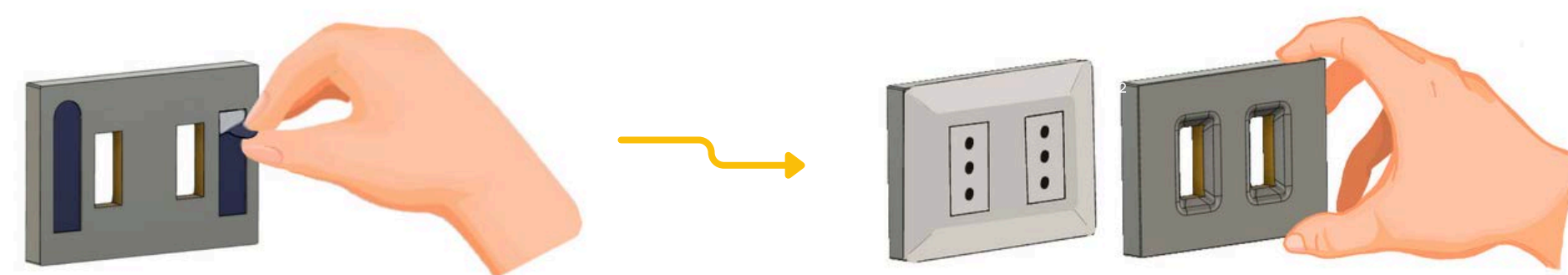
### OPORTUNIDAD

**Personas mayores** que sufren de **temblores** en las manos tienen dificultades al **conectar artefactos** a la corriente domiciliaria **dentro de sus hogares**.

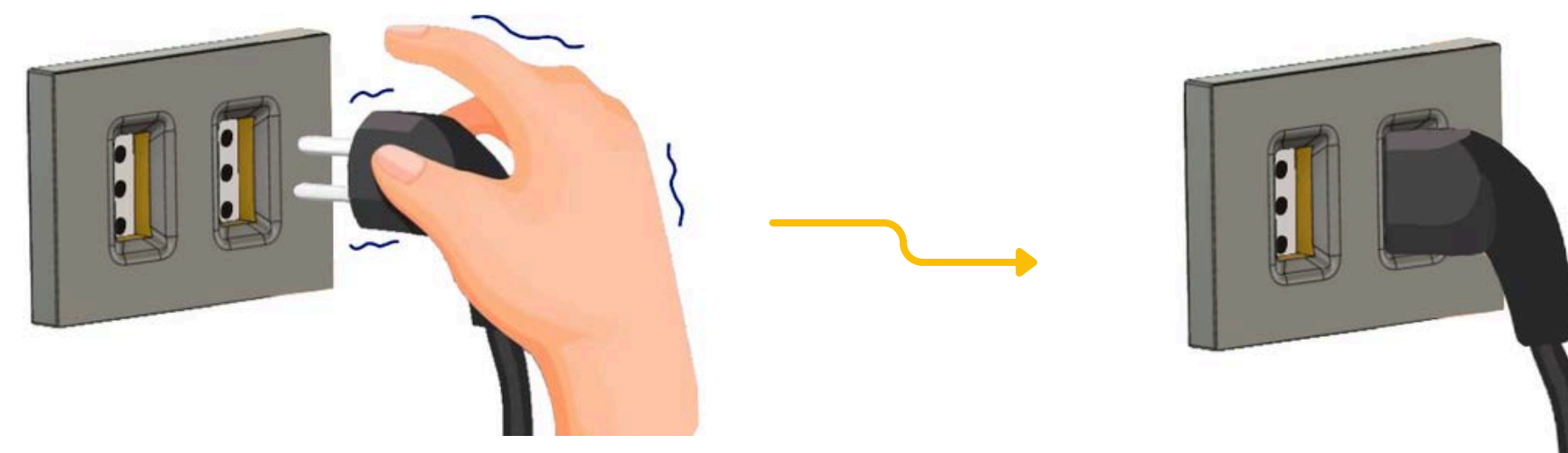


### MODO DE USO


#### INSTALACIÓN



#### OPERACIÓN



Achúntale! cuenta con una **fácil instalación**, gracias a su pegamento que le permite adherirse a la superficie del enchufe sin mayor esfuerzo. **¡Lo puede instalar el mismo adulto mayor!**

 Achúntale es universal y puede usarse en enchufes de tipo **N y L** ¡Incluso lo puedes usar en otros países como Italia y Brasil!

### VENTAJAS

-  **Al alcance de la mano**  
Achúntale! hace posible que personas mayores con dificultades motrices puedan conectar sus artefactos.
-  **Mayor seguridad**  
Gracias a su material plástico y relieve, el dispositivo evita el contacto accidental con la corriente eléctrica.
-  **Menos precisión, ¡más animo!**  
Al usar nuestro diseño se logran disminuir los esfuerzos requeridos para conectar artefactos y se minimiza el tiempo empleado, evitando frustraciones.
-  **Universalidad**  
Achúntale! se adapta a cualquier toma de corriente domiciliaria de Chile, además su instalación es simple.
-  **Resistencia**  
El diseño está hecho de PLA, lo cual lo hace resistente y duradero, soportando un uso cotidiano y golpes accidentales. Además cuenta con un adhesivo fuerte.

### TESTEO

**100%** De los participantes del testeo aseguraron que el dispositivo era efectivo ayudando a conectar artefactos a la corriente.

“La verdad es que cuando uno tiene temblores en las manos no puedes hacer algo tan simple como enchufar cosas, era un desastre, con este aparato se facilita mucho”

Jorge Escobar, participante de testeo.

### FUTURO

Queremos que el proyecto se expanda en un futuro, incorporando nuevos materiales y formas al diseño, llegando a cada adulto mayor que busque una vida más autónoma, con algo simple y efectivo.

**Ahora ya sabes, Achúntale!**