



## El problema del pelaje

En Chile, se estima que hay 4 millones de gatos con tutores en hogares. La mayoría desprende pelo, aumentando la suciedad, el riesgo de parásitos y las alergias, un problema con pocas soluciones efectivas.



## Oportunidad identificada

A base de este problema, identificamos una oportunidad en cuanto a reducir el pelaje en los hogares se refiere, la cual es; **reducir la cantidad de pelo esparcido por los gatos que pelechan, que se acumula en distintas partes del hogar, disminuyendo así las incomodidades de los dueños de gatos.**

Basándonos en esta oportunidad, se tomó como usuario a **los dueños de gatos que pelechan y poseen una puerta para gatos.**



## La solución

Para solucionar este problema, creamos un producto que evita la dispersión de pelos en todo el hogar, atrapando la mayoría de pelaje suelto en un solo lugar, **una cortina atrapa pelos** diseñada con materiales amigables para nuestros gatos. Cuando el gato atraviese la cortina, las cerdas atraparán estos pelos sueltos que normalmente esparciría por todo el hogar.

## PelusaGuard

PelusaGuard es una cortina instalada en puertas para gatos, lugar donde los felinos transitan. PelusaGuard consiste de 5 tubos con cerdas de silicona adheridas a ellos, estas cerdas atrapan el pelo suelto del gato al rozar contra ellas. Luego, el dueño, mediante el uso de los anillos conectados en la parte superior de la estructura, puede extraer los pelos dejados por el felino.

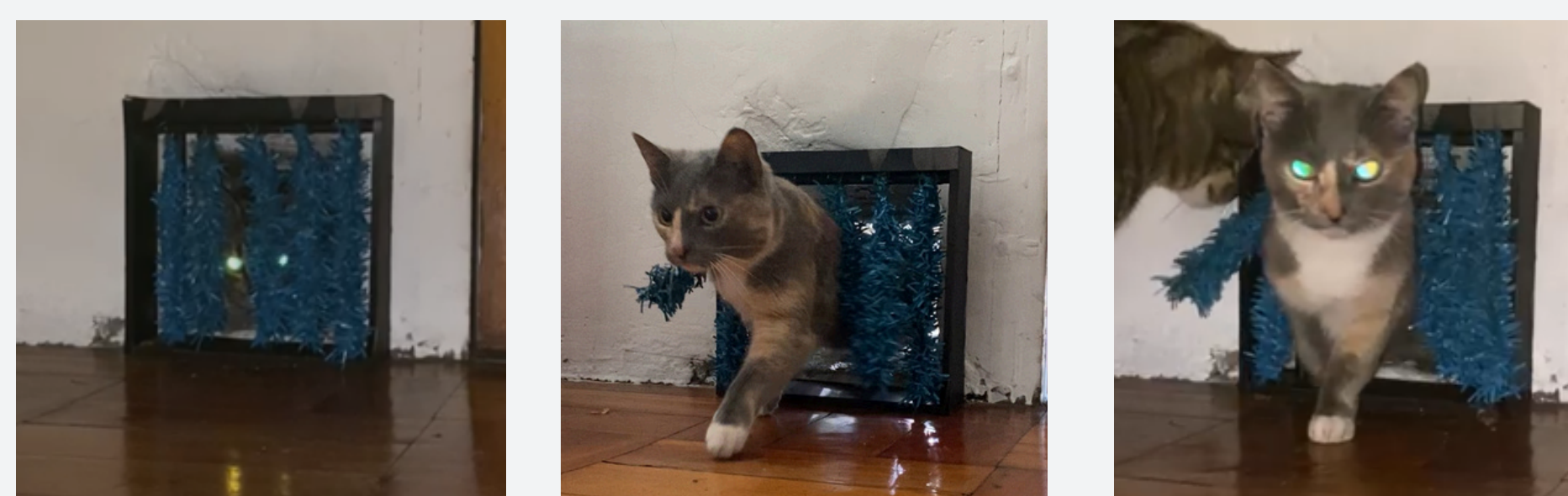
## ¿Cómo funciona?

- 1 La cortina se instalará en una puerta para gatos.
- 2 Las cerdas de silicona instaladas en los tubos atraparán los pelos sueltos del felino cuando este cruce la cortina para entrar o salir del hogar
- 3 El dueño podrá remover la acumulación de pelos gracias a los anillos instalados en la parte superior de los tubos al arrastrarlos hacia abajo, llevando todo el pelaje encontrado en las cerdas hacia abajo.

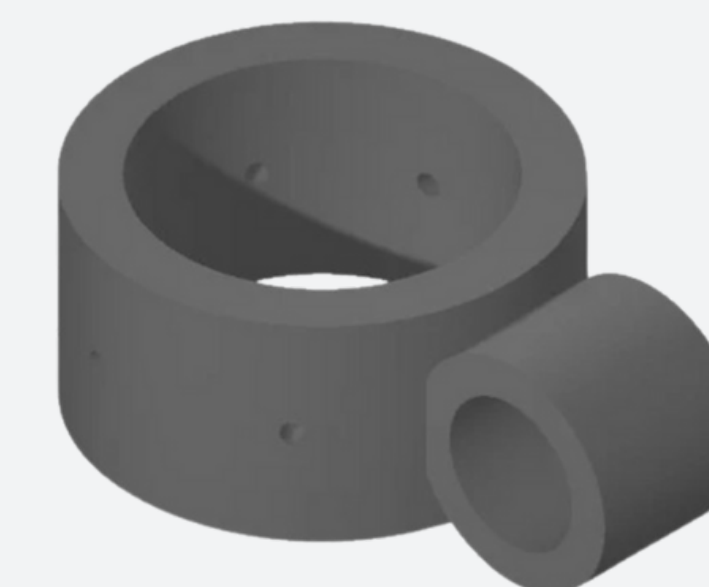
## Resultados del testeo

Para testear, colocamos la cortina en una puerta de gatos. A continuación, anotamos las observaciones.

- Atrapó poco pelo con el material original
- El gato atravesó la cortina alrededor de 10 veces al día aproximadamente
- El gato no presentó signos de miedo al atravesar



## Anillos:



- Cada tubo tiene su anillo correspondiente
- Son de plástico y tienen incrustados 6 dientes de metal para remover el pelo

## ¿Un material que atrape pelo?

La silicona es un material **suave y flexible** que **no daña** a la mascota en el cepillado, es perfecto para pelajes cortos y pieles sensibles.

Este material es fácil de limpiar y antiestático, lo que evita que los pelos se dispersen por el ambiente.

## Cerdas de silicona:

- Las cerdas están hechas a base de silicona flexible con puntas redondeadas
- Su soporte está hecho de metal y silicona



## Competencias

Los guantes "atrapapelos" y los cepillos "quitapelusas" requieren **esfuerzo y tiempo** del usuario, los productos se desgastan rápidamente. En cambio, PelusaGuard tiene un funcionamiento principalmente **autónomo**, cuenta con **materiales de calidad** que perdura en el tiempo y no dañan a tu mascota.