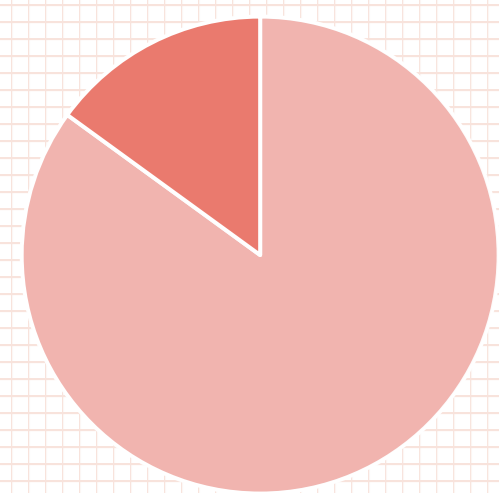


# Alcanzafácil

## Contexto e Investigación

530 mil

Adultos mayores en Chile viven solos. (Observatorio del Envejecimiento UC-Confuturo, 2022)



Esto es aproximadamente el **15% de la población** total de adultos mayores. (CASEN, 2022)

Envejecer solo es especialmente complejo debido a todos los cambios físicos que implica, como **pérdida muscular** y **otros problemas a la salud**.

Uno de los principales problemas de salud que fue posible identificar en las entrevistas es el **dolor en las articulaciones**. Esto, contaron, les impedía hacer muchas actividades con normalidad en sus hogares, por ejemplo, tres adultos mayores expresaron que necesitaban ayuda constante de familiares para alcanzar objetos en altura porque no podían estirarse.

## Oportunidad

**Infraestructura del hogar poco adaptada a los requerimientos del adulto mayor.**

Muchas de las dificultades a las que se enfrentan los adultos mayores se deben a que pese los muebles que poseen no están pensados para sus **necesidades**.

**Esto es especialmente notorio en la cocina.**

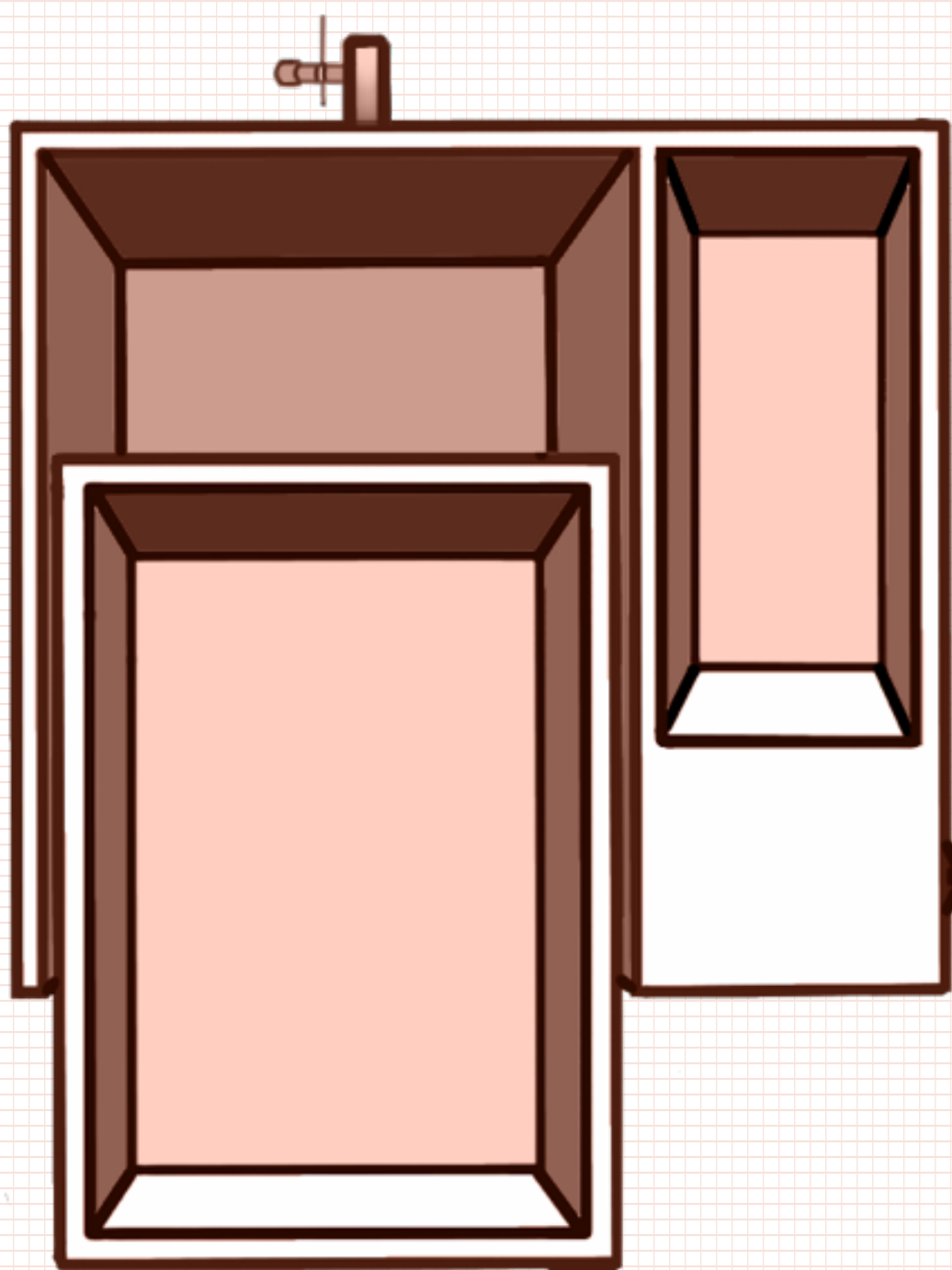
## El Dispositivo

El producto consiste en un mecanismo que se inserta dentro de un mueble **ya existente** en el hogar.

### ¿Cómo funciona?

El producto consiste en un mecanismo que se inserta dentro de un mueble **ya existente**.

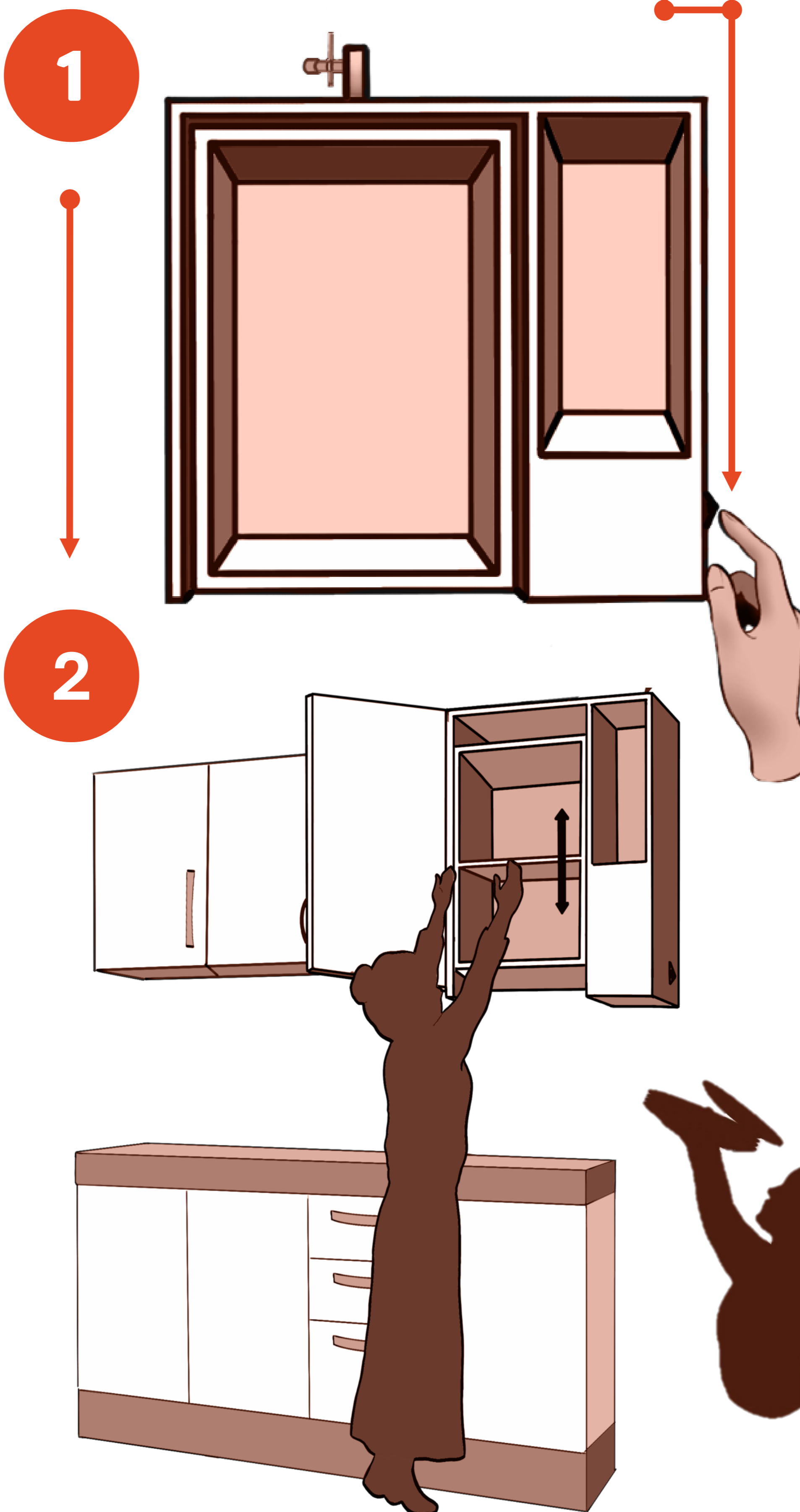
Cuenta con un motor que se activa al presionar un botón, este hace que el **cajón se desplace verticalmente**.



## Uso

El mecanismo de funcionamiento solo requiere ser instalado en un **mueble cualquiera**, por lo que no cuenta con dimensiones específicas.

Para que funcione se debe presionar el **botón** que se encuentra a un costado del mueble



## Ventajas

- 1 Se alcanzan alturas de manera **fácil y conveniente**.
- 2 Se **evita el riesgo** de caída de elementos pesados sobre el usuario.
- 3 Es **Automático**. No requiere que el usuario realice un esfuerzo para que funcione.
- 4 Al ser modular, se **adapta para funcionar dentro de distintas cocinas**.
- 5 No requiere cambiar el diseño de los muebles ya existentes.

## Características

- 1 Se mueve con una **velocidad adecuada**.
- 2 Sistema de activación **sencillo**.
- 3 **Modular**, adaptable al entorno de la cocina.
- 4 **Resistente** a los factores corrosivos dentro de la cocina.

## Materiales

- Melamina para los cajones
  - Motor de 220V
  - Botón de activación.
- Como el mueble es adaptable, sus dimensiones pueden cambiar.

## Testeo

- Los **6 de 8** adultos mayores que probaron o pudieron conocer el proyecto Alcanzafácil **aseguraron que lo implementarían en sus hogares**.



Los otros dos adultos mayores expresaron no tener problemas al alcanzar las cosas, pero que lo implementarían si lo necesitaran.

