



# Entrar a la tina nunca fue tan fácil

## ¿SABÍAS QUÉ...?

Con el **aumento de la edad**, crece la dificultad de realizar tareas cotidianas. Entre ellas, la acción de **entrar a la tina**, la cual comprende una acción de fuerza y estabilidad, que puede derivar en posibles **caídas y lesiones**.

**235.000**  
personas al año

Terminan en salas de emergencias por lesiones sufridas en el baño.

**14%** de las lesiones en urgencias

Ocurren al intentar entrar a la tina.

## OPORTUNIDAD

Facilitar la accesibilidad a las tinas elevadas a los **adultos mayores solitarios** que tienen problemas de movilidad leves.

## OBJETIVOS



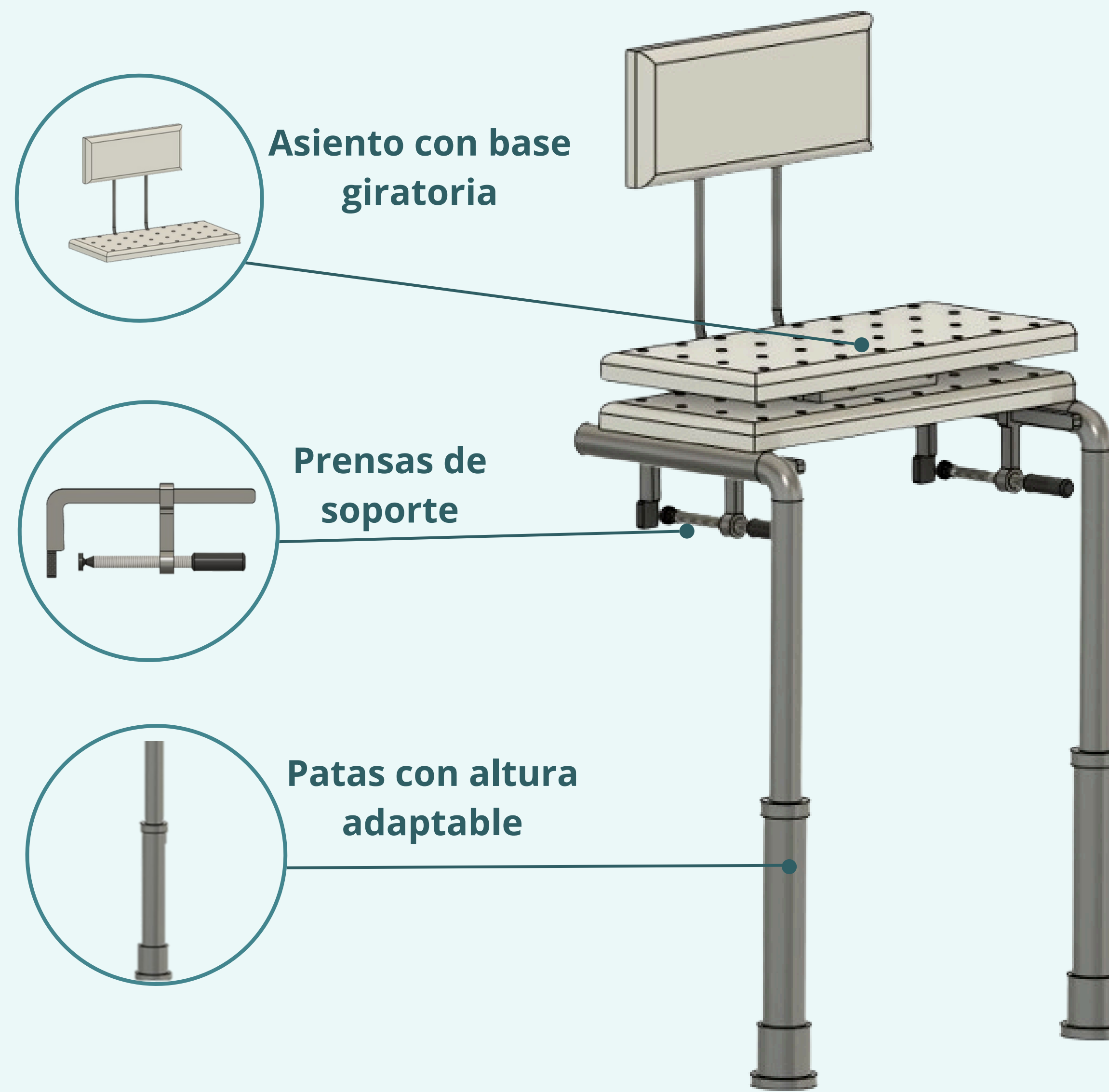
**Reducir el esfuerzo** de los adultos mayores para entrar a la tina.



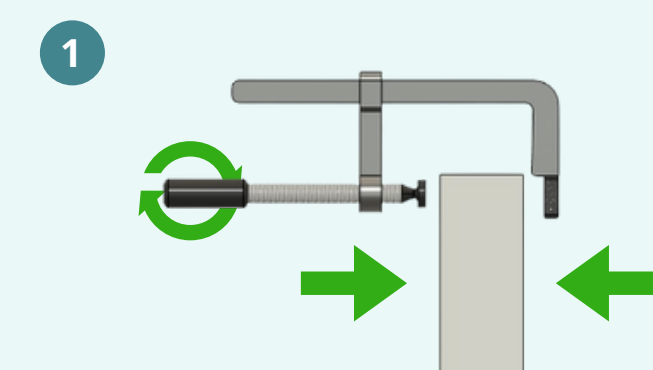
**Prevenir accidentes** de adultos mayores al entrar y salir de su **tina**.

## USUARIO

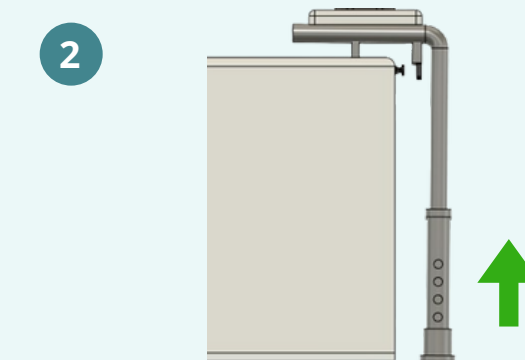
Adultos mayores solitarios con **problemas de movilidad** leves.



## MODO DE USO



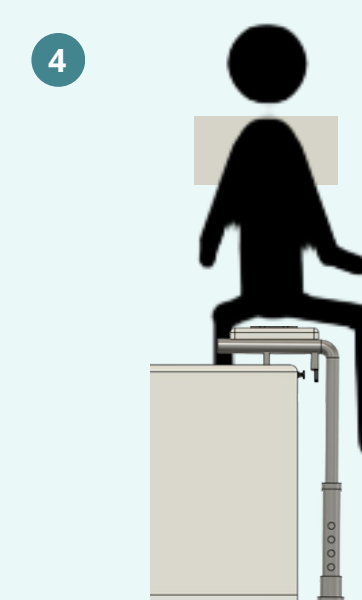
Ajustar las prensas del dispositivo al borde de la tina.



Ajustar las patas del dispositivo al piso del baño.



Sentarse en el dispositivo.



Introducir una pierna en la tina y girar.



Introducir la segunda pierna y pararse.

## GIR-O

**GIR-O** es una silla giratoria que minimiza el esfuerzo que se necesita para ingresar a tinas elevadas. Para su uso, es necesario su **instalación a la tina**, teniendo que anclarla a la tina mediante sus prensas de soporte. Gracias a GIR-O, se **evitarán contables accidentes** dentro de los baños en los hogares chilenos. ¡Con GIR-O, ya no más subidas peligrosas a la tina, **báñate de manera segura y cómoda!**

## CARACTERÍSTICAS

Estable

Uso intuitivo

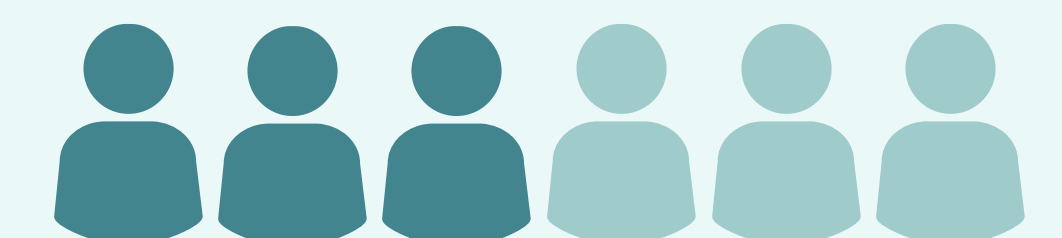
Seguro

Impermeable

## TESTEO

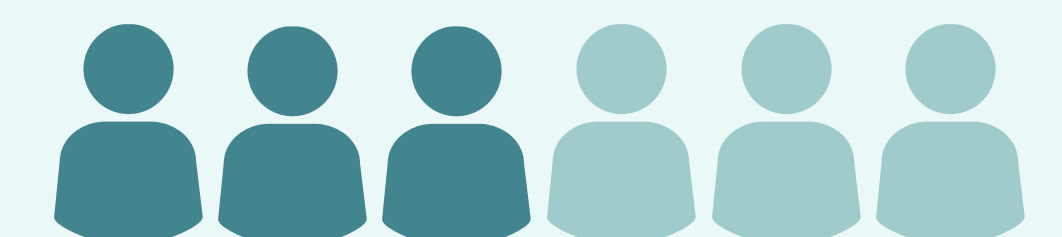
“Excelente apoyo para evitar algún accidente a mi edad en la tina. Felicitaciones por tan brillante idea!”

Glenda Retamales Barraza.



**3 de cada 6**

De los adultos mayores presentan **complicaciones** para entrar a su **tina**.



**3 de cada 6**

De los adultos mayores dicen que el dispositivo sería un **complemento** en su **vida cotidiana**.

