

MÁS ALLÁ DE LA MIEL

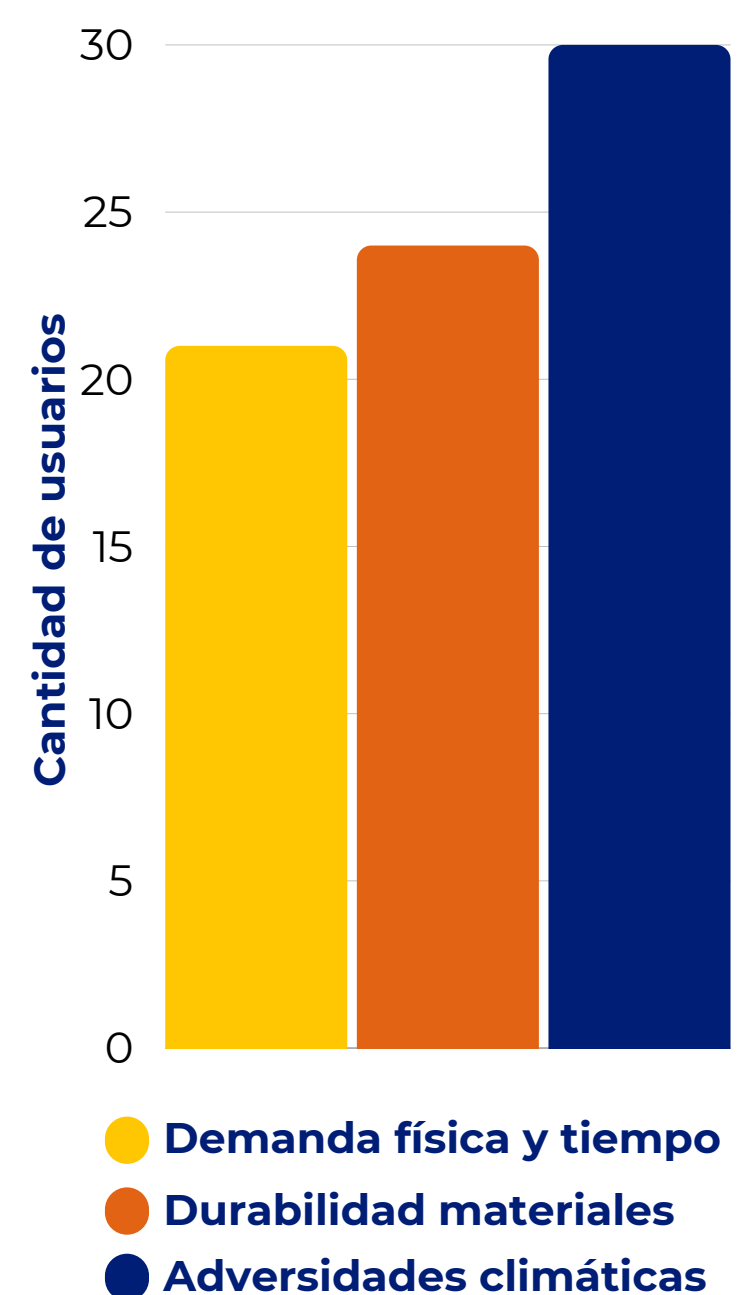
COLMENAR AISLANTE



Contexto

Las abejas tienen dificultades para sobrevivir épocas de temperaturas **extremas**, las cuales han aumentado debido al **cambio climático**. Esto ha llevado a un notable incremento de **pérdidas de colmenas**.

Dificultades en la apicultura



Importancia de las abejas

Polinización: reproducción de plantas.

Biodiversidad: producen semillas.

Salud de los ecosistemas.

Efectos temperaturas extremas

Las abejas sobreviven entre los **10°C** y los **42°C**



- **Congelación.**
- Esfuerzo extra para generar calor.
- Aumenta el estrés.
- Se debilita su sistema inmunológico



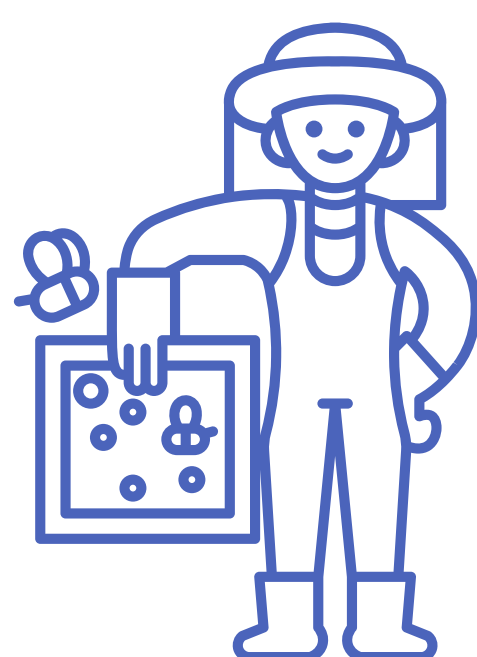
- **Sobrecalentamiento.**
- Dificultad para reducir la temperatura.
- Las crías no se desarrollan bien.
- La cera se derrite, destruye celdas de cría y de miel.

OPORTUNIDAD

Reducir la pérdida de producción y vida de las abejas, mejorando la aislación y condiciones de la caja. Orientado a apicultores independientes

“Nosotros dependemos mucho del clima, es una gran desventaja porque si no tienes las condiciones la colmena no se desarrolla y es complicado.”

- Pedro Aguilar, Apicultor



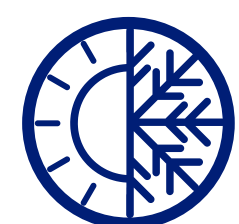
PRODUCTO

Cambiamos la materialidad de las cajas de colmena por uno con mejor aislamiento y a la vez más ligero.

Estructura

Caja de 48x41x24cm (medidas estándar de colmena). Paredes de capas de fibra de vidrio reforzada con resina epóxica y en el interior espuma aislante.

Ventajas



Aislamiento



Más ligero



Más resistente



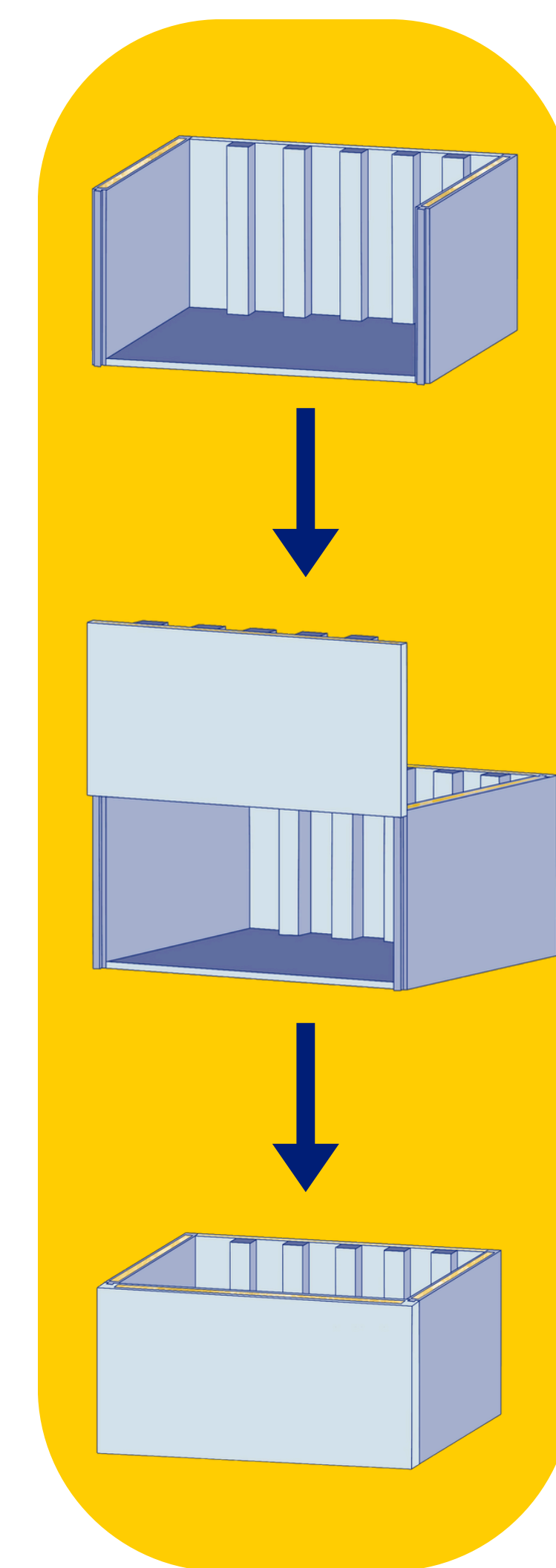
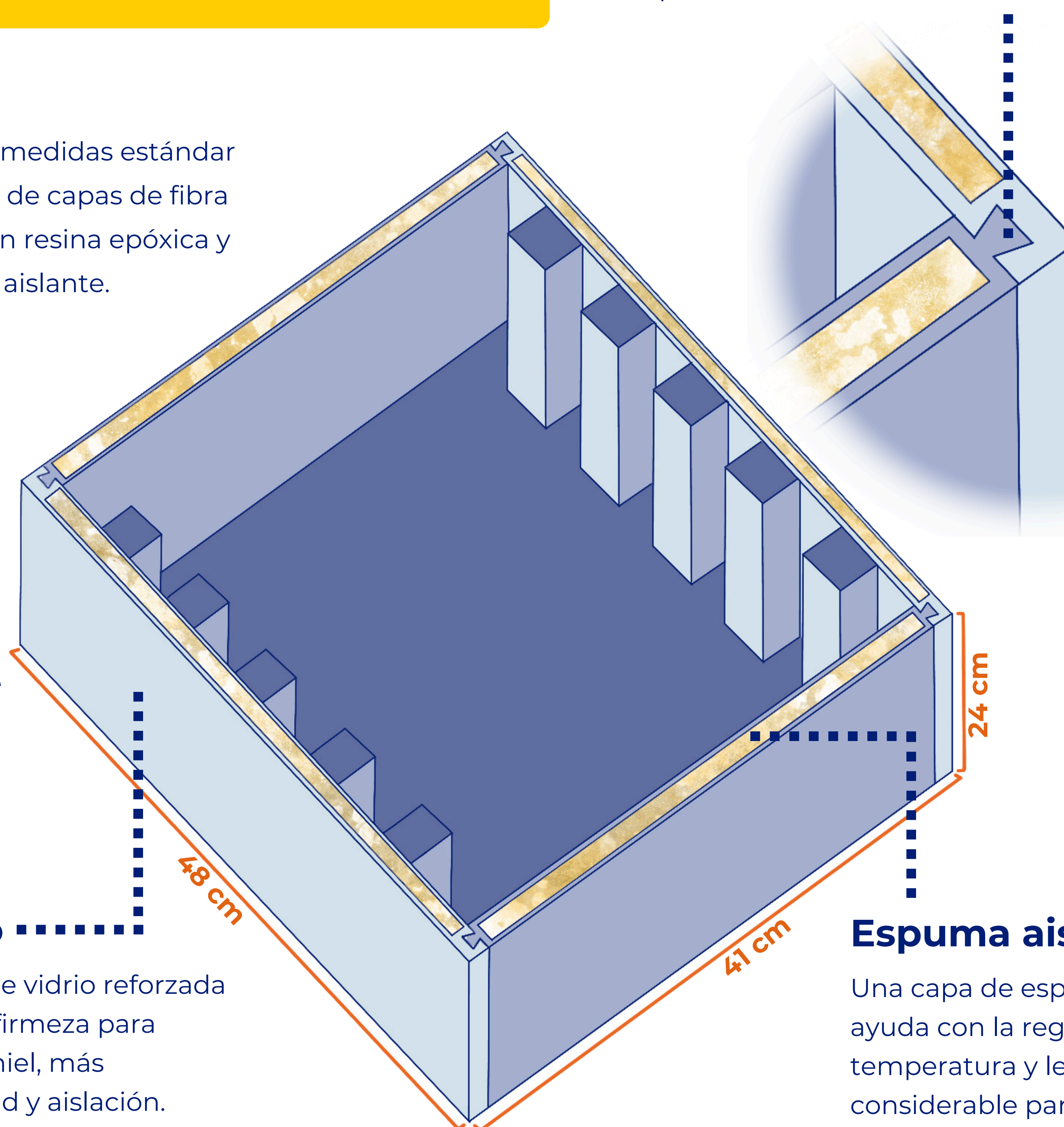
Durabilidad

Fibra de vidrio

Ocho capas de fibra de vidrio reforzada con resina que le da firmeza para resistir el peso de la miel, más resistencia, durabilidad y aislación.
k = 0.04

Ensamblajes

Instalación intuitiva, uniendo las paredes con los respectivos *ensambles* los cuales permiten que cada una posea cierta independencia de las otras.



Espuma aislante

Una capa de espuma aislante que ayuda con la regulación de la temperatura y le da un grosor considerable para su durabilidad.
k = 0.04

COMPETENCIAS

FUNDAS TERMICAS:

- Poca vida útil.
- Mala Ventilación.

CAJAS DE PVC:

- Sensible al calor.

CAJAS DE MADERA:

- Difíciles de transportar.
- Vulnerables a la humedad y las plagas.
- Poco adaptables a los climas extremos.
- k = 0.12